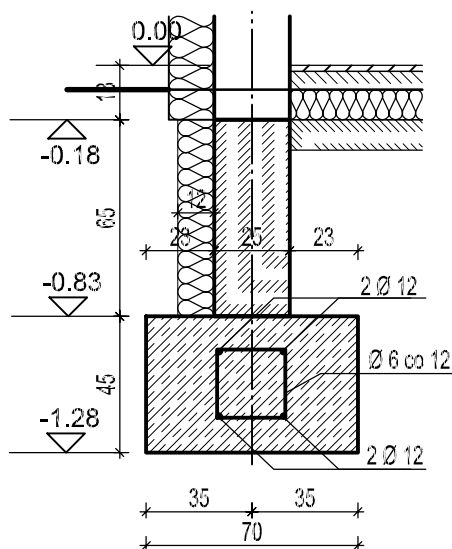
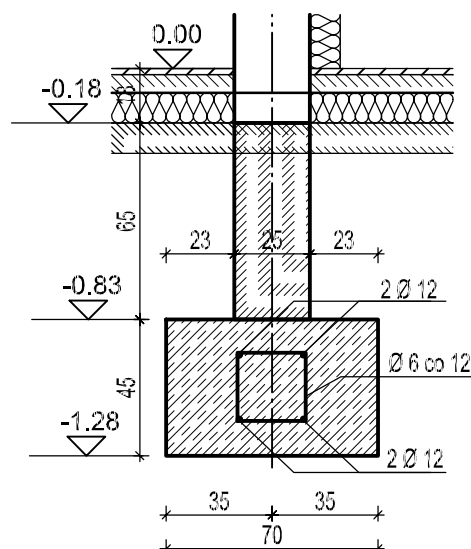


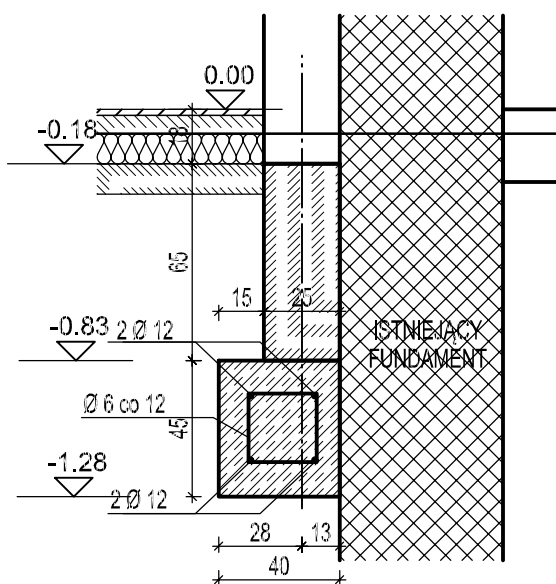
Ława żelbetowa ŁŻ-1
L=84,8mb



Ława żelbetowa ŁŻ-2
L=52,0mb



Ława żelbetowa ŁŻ-3
L=3,0mb



UWAGA:
- Beton C20/25
- Stal: żebrowana min A-III
gładka A-I

Nazwa rysunku		Konstrukcja		 BIURO PROJEKTOWE	
Przekroje fundamentów				ul. Żeromskiego 6, 98-346 Skomlin	
				Tel/fax: 043 842 69 86, e-mail: biuro@projmat.net	
Nazwa obiektu	Budynek szkoly - część szkolno-przedszkolna			Nr rys.	K-09
Adres obiektu	Dziaka nr 720/2 obr. Gaszryn, gm. Wieluń			Skala	1:25
Imię i nazwisko			Nr upr.	Podpis	Data
Opracował	mgr inż. Anna Matys		—		25.10.2018
Projektant	mgr inż. Zbigniew Matys		OPL/1174/ /PBKb/15		25.10.2018
Sprawdzający	mgr inż. Marcin Mielczarek		OPL/1102/ /POOK/15		25.10.2018